

ROZVODNÁ SOUSTAVA
3PEN 400V AC 50 Hz / TN-C
3NPE 400V AC 50 Hz / TN-S

OCHRANA PŘED ÚRAZEM EL.PROUDEM
DLE ČSN 33 2000-4-41 ed3

411.2 Základní ochrana před přímým dotykem
- A.1 Základní izolace živých částí
- A.2 Ochrana přepážkami nebo kryty

411.3 Ochrana při poruše
- 411.3.1 Ochranné uzemnění a ochranné pospojování
- 411.3.2 Automatické odpojení při poruše
- 415.2 Doplňková ochrana: doplňujícím ochranným pospojováním

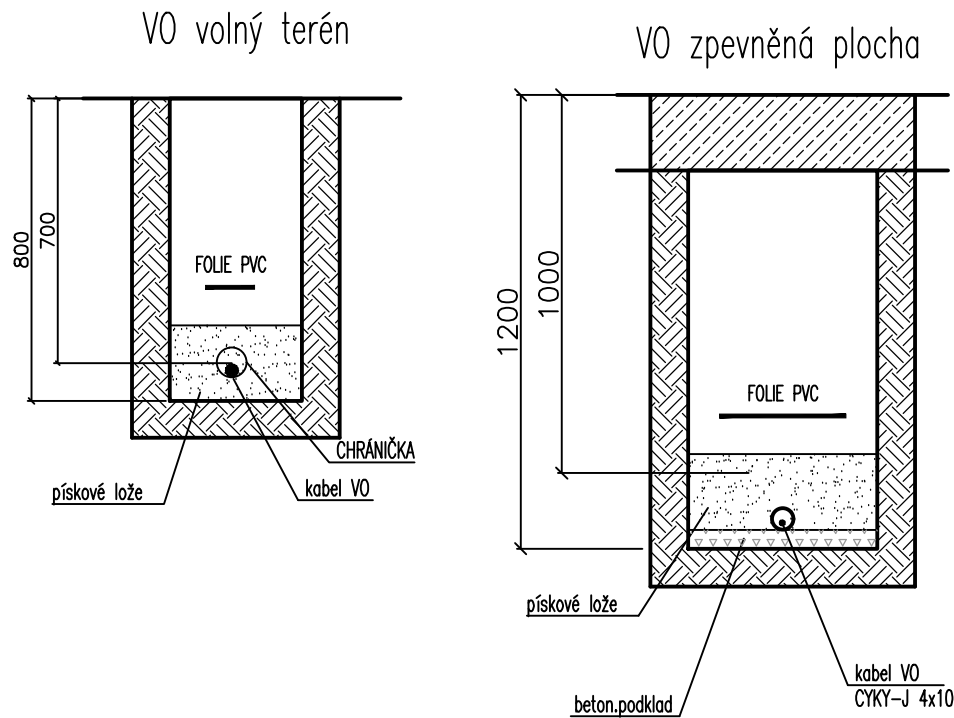
POZNÁMKA

Poloha podzemních vedení a zařízení byla zjištěna u příslušných správců inženýrských sítí. Polohu podzemních vedení nelze vytyčovat odměřováním vzdáleností na výkrese. Přesné vytyčení všech podzemních vedení na povrchu zajistí investor před zahájením stavby.

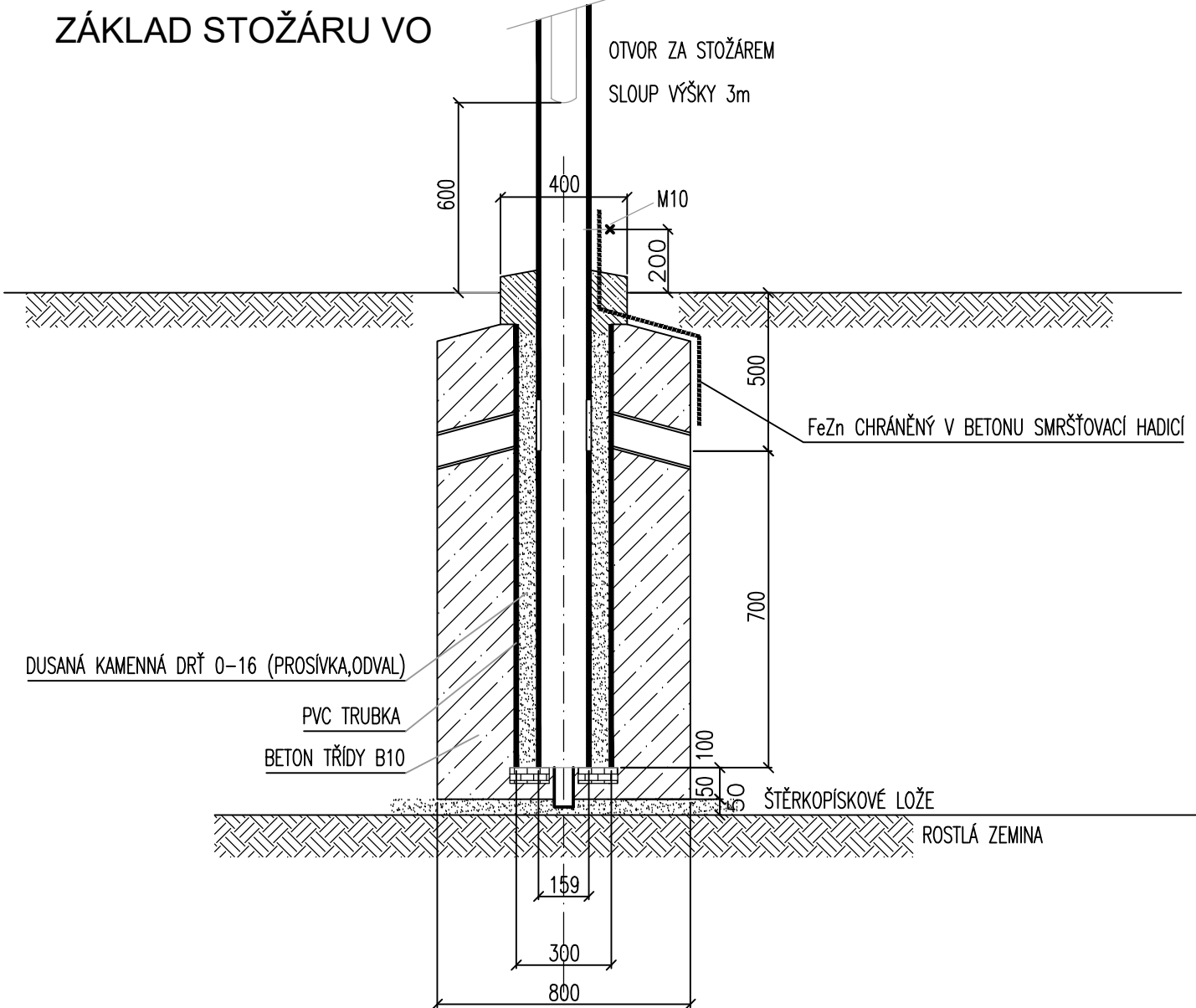
LEGENDA ZNAČEK INŽENÝRSKÝCH SÍTÍ

- PLYNOVÉ VEDENÍ NTL
- ELEKTRICKÉ NADZEMNÍ VEDENÍ NN
- ELEKTRICKÉ NADZEMNÍ VEDENÍ VN
- KANALIZACE SPLAŠKOVÁ
- KANALIZACE DEŠŤOVÁ
- KANALIZACE JEDNOTNÁ
- VODOVOD PITNÝ
- VEŘEJNÉ OSVĚTLENÍ
- SDĚLOVACÍ VEDENÍ

ULOŽENÍ KABELŮ



ZÁKLAD STOŽÁRU VO



vypracoval	ING. PETR HANAČEK	ING. PETR HANAČEK PROJEKTOVÁNÍ EL
kontroloval	ING. PETR HANAČEK	Na Rybníku 413, Kunovice 686 04 petr.hanacek73@seznam.cz tel.: 739 089 840
investor	MĚSTO BYSTŘICE POD HOSTÝNEM	
místo stavby	Bystřice pod Hostýnem	
STAVBA	REKONSTRUKCE UL. PALACKÉHO, BYSTŘICE POD HOSTÝNEM - ÚSEK UL. 6. KVĚTNA - UL. NÁDRAŽNÍ SO 401 Osvětlení přechodů pro chodce	DOKUMENTACE PRO STAVEBNÍ POVOLENÍ
OBSAH	SITUACE	formát 5 A4 datum 10/2021 měřítko 1:500, 1:200 č. výkresu 02